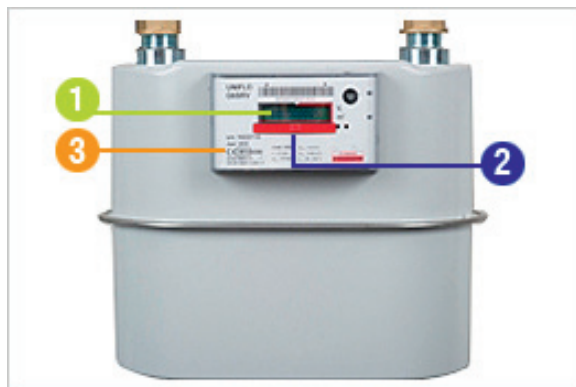


FLONIDAN

Pagina 1/2

Handleiding voor de Flonidan gasmeter Uniflo



Deze handleiding geeft u een beeld van de belangrijkste functies, symbolen en knoppen op de gasmeter.

De Flonidan gasmeter meet het door u gebruikte gas in M3. De meter is uitgerust met de modernste techniek waardoor uw meterstanden op afstand kunnen worden uitgelezen. Door de gasmeter aan de elektriciteitsmeter te koppelen kunnen ook de gasmeterstanden op afstand worden uitgelezen door uw netbeheerder. De koppeling van de gasmeter aan de elektriciteitsmeter kan zowel met een draad als draadloos zijn.

1

Display

Flow indicatie

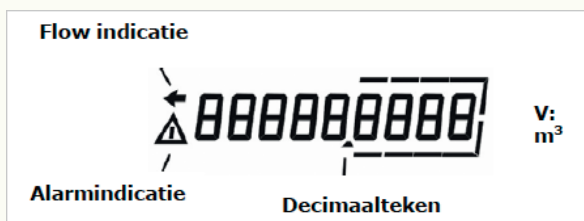
De Flow indicator licht op, wanneer de gasmeter verbruik registreert.

Alarmindicatie

De alarmindicatie geeft aan dat de communicatie met de meter mogelijk niet goed werkt. Dit betekent niet dat er een gevaarlijke situatie is ontstaan.

Decimaalteken

Bij de meters van type G4 en G6 staan er 4 cijfers achter de komma. Bij metertype G10 en hoger zijn dat er 3. Hier moet u rekening mee houden wanneer u de meterstanden afleest (of doorgeeft).



2

Bedieningsknop

Met de bedieningsknop opent u de gasklep in de gasmeter.

3

Meternummer

FLONIDAN

Pagina 2/2

Handleiding voor de Flonidan gasmeter Uniflo

Openen van de gasklep bij een bestaande meter

Wanneer de gasmeter door uw netbeheerder op afstand wordt vrijgegeven, verschijnt op het display 'TOETS': Druk dan de rode bedieningsknop in. De gasklep wordt geopend (het woord 'OPENEN' verschijnt in het display) en de gasleidingen in uw huis worden met gas gevuld (de gasmeter telt af van 5 naar 0). Daarna controleert de gasmeter gedurende 90 seconden of er een gaslek in de gasleidingen wordt geconstateerd. Als dat niet zo is, wordt de gasklep definitief geopend. Wordt wel een mogelijke lekkage geconstateerd, dan verschijnt 'FOUT' in het display en sluit de gasklep. Wanneer de gasklep gesloten is, verschijnt weer 'TOETS' in het display. Controleer dan eerst uw binneninstallatie (apparaten, gaskranen enz.) op lekkages, voordat u weer probeert om de gasklep te openen. Wij adviseren u om hiervoor een installateur in te schakelen.

Nieuwe gasmeter

Bij nieuwe gasmeters is de klep open. Er kan onmiddellijk levering plaatsvinden, tenzij de gasklep op afstand door uw netbeheerder is geblokkeerd.