

## Korte handleiding elektriciteitsmeter Iskra SMR 5.0 AM550-ED1

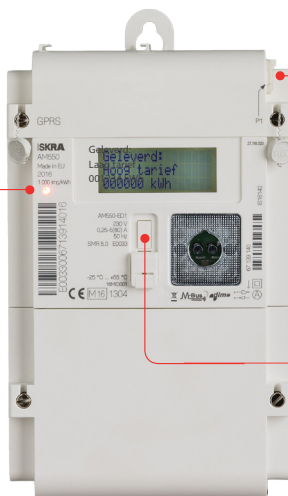
Deze elektriciteitsmeter registreert de door u verbruikte en teruggeleverde energie. U kunt bijvoorbeeld energie terug- leveren als u zonnepanelen heeft. De meter geeft de meter-standen automatisch door. Met deze gegevens wordt uw energierekening opgemaakt door uw energieleverancier. De meetgegevens worden niet zonder uw toestemming aan anderen doorgegeven.

### Verzegeling

De meter is verzegeld voor uw veiligheid. Het is niet toegestaan om de zegels te verbreken.

### Controlelampje

Hoe meer energie u verbruikt of teruglevert, hoe sneller het lampje knippert.



### Aansluiting verbruiksmanager (P1)

Aan de meter kan een apparaat worden aangesloten dat informatie geeft over uw energieverbruik. Kijk voor een overzicht van de producten die u kunt koppelen aan de slimme meter op: [energieverbruiksmanagers.nl](http://energieverbruiksmanagers.nl).

### Weergave meterstand

Als u op de witte knop drukt, past u de weergave op het display aan.

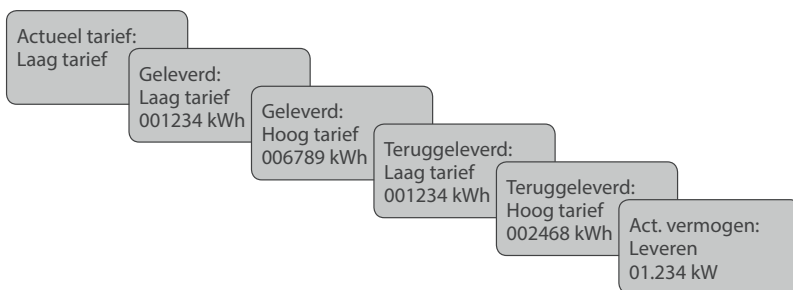
## Informatie display

De belangrijkste informatie op het display zijn de meterstanden. Deze ziet u terug op de factuur die u ontvangt van uw energieleverancier. Het actuele tarief, de vier meterstanden en het actuele vermogen zijn na elkaar te zien. U kunt ook zien of de meter automatisch doorgeeft

'Beheer+ standen' (standaard) of alleen technische gegevens over het functioneren van de meter 'Beheer meter/net' (administratief uit). Is er ook een gasmeter aangesloten? Dan is de informatie van die meter ook zichtbaar op het display.

Als u één keer op de witte knop drukt, gaat de achtergrondverlichting aan. Vervolgens ziet u de onderstaande informatie op het display van de meter.

## Voorbeelden display



Drukt u vaker, dan komen er aanvullende gegevens op het display.

## Tarief en teruglevering

De meter legt verbruikte en teruggeleverde energie in twee tarieven vast. De manier van verrekening is in het contract met uw energieleverancier vastgelegd. Heeft u maar één tarief? Dan houdt de leverancier hier rekening mee. Als er teruggeleverde energie op het display staat is dit de netto teruggeleverde energie: de energieopwek minus het directe verbruik in uw woning.

**Let op:** heeft u hoog tarief én laag tarief? Na installatie van de meter kan het een paar dagen duren om dit te verwerken. Tot die tijd registreert de meter het lage tarief.

Op deze kaart staat basisinformatie over deze meter.  
Meer weten? Ga naar [www.slimmemeters.nl](http://www.slimmemeters.nl) of kijk op [www.westlandinfra.nl](http://www.westlandinfra.nl).

Heeft u een storing? Bel dan 0800 9009.