



# Handleiding slimme meter gas

## LG gasmeter

Deze handleiding geeft u een beeld van de belangrijkste functies, symbolen en knoppen op de gasmeter. De Landis en Gyr-gasmeter meet het door u gebruikte gas in kubieke meters. Door de gasmeter aan de elektriciteitsmeter te koppelen, kunnen de gasmeterstanden ook op afstand worden uitgelezen door uw netbeheerder. Deze koppeling kan zowel met een draad als draadloos zijn.

### 1. Display

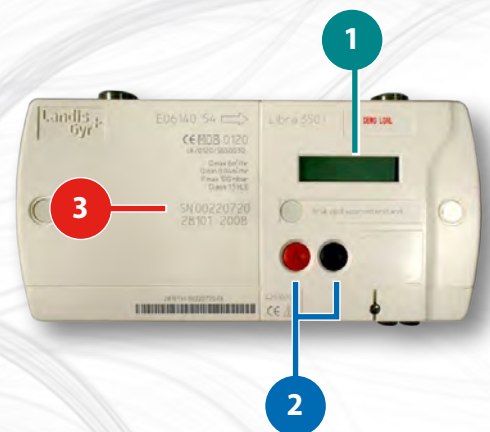
Uw gasmeter heeft normaal een donker of gedoofd display. Met bedieningsknop **A** kunt u de meterstand op het display opvragen. Wanneer u op deze knop drukt, licht het display vanzelf op en is de meterstand zichtbaar.

### 2. Bedieningsknop

Indien u op bedieningsknop **A** drukt, wordt na ongeveer 10 seconden de meterstand getoond

### 3. Meternummer

Hier treft u het nummer van uw meter aan zoals deze in onze systemen is geregistreerd.



Postbus 1

2685 ZG Poeldijk

T (0174) 236 236

F (0174) 236 700

M [info@westlandinfra.nl](mailto:info@westlandinfra.nl)

I [www.westlandinfra.nl](http://www.westlandinfra.nl)

**Westland**   
energy solutions

Aangesloten op kwaliteit

# Handleiding slimme meter elektriciteit

## Kamstrup, type 162 NTA en 328 J NTA

Deze handleiding geeft u een beeld van de belangrijkste functies, symbolen en knoppen op de elektriciteitsmeter. De elektriciteitsmeter registreert de door u gebruikte elektriciteit. Bent u in het bezit van zonnepanelen, dan kan de meter ook de door u teruggeleverde elektriciteit meten. Omdat de meter is uitgerust met de modernste techniek kunnen uw meterstanden op afstand worden uitgelezen. Door de gasmeter aan de elektriciteitsmeter te koppelen kunnen ook de gasmeterstanden op afstand worden uitgelezen.

## De knoppen

### 1. Display

Op het display verschijnen in een vaste volgorde steeds vier meterstanden, met daarachter de aanduiding welk tarief het betreft. Achtereenvolgens ziet u de volgende informatie verschijnen:

- + T1 + de meterstand (kWh) = (elektriciteitsverbruik in telwerk 1)
- + T2 + de meterstand (kWh) = (elektriciteitsverbruik in telwerk 2)
- T1 + de meterstand (kWh) = (teruggeleverde elektriciteit in telwerk 1)
- T2 + de meterstand (kWh) = (teruggeleverde elektriciteit in telwerk 2)

Liet op: Rechtsonder in het display wordt aangegeven welk telwerk op dat moment actief is.  
Linksonder de fase aanduiding: L1 en/of L2 en/of L3, afhankelijk van uw aansluiting, 1 fase of 3 fasen.

### 2. Bedieningsknop

Voor het handmatig opvragen van de meterstanden. Druk één maal op deze knop en het display licht op (display-test). Wanneer u daarna op de knop drukt, wordt elke keer een ander telwerk zichtbaar beginnend bij telwerk +T1.

### 3. Linker controlelampje

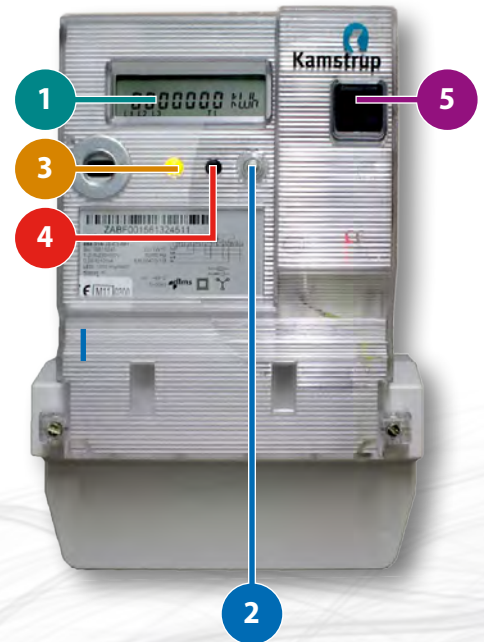
Wanneer het lampje continu geel brandt is er geen verbruik. Het controlelampje knippert geel wanneer u elektriciteit verbruikt. Hoe sneller het lampje knippert, hoe meer stroom er wordt verbruikt.

### 4. Rechter controlelampje

Wanneer het lampje continu rood brandt is de meter geblokkeerd. Continu groen betekent dat de meter vrij is voor inschakeling. Wanneer het lampje uit is, is de meter in gebruik. Als tegelijk het linker controle lampje knippert, wordt er elektriciteit verbruikt.

### 5. Communicatiepoort

Uw elektriciteitsmeter is uitgerust met een 'read-only' communicatiepoort. Via deze poort is het in de toekomst mogelijk dat u zelf gegevens – zoals meterstanden en verbruiken – uit uw meter kunt exporteren ten behoeve van een besparingsprogramma op bijvoorbeeld uw computer. Het is niet mogelijk om gegevens naar uw meter te versturen.



## Tarief

Energieleveranciers bieden u meestal de mogelijkheid om gebruik te maken van een zogenaamd dubbeltarief (dag/nacht). Bij deze meter wordt het nachttarief aangegeven met telwerk +T1 en bij teruglevering –T1.

Dagtarief wordt aangegeven met telwerk +T2 en bij teruglevering (–T2).

- De slimme meter meet altijd dubbeltarief
- Uw energieleverancier biedt de mogelijkheid om af te rekenen tegen enkeltarief (leverancier telt verbruiken dag/nacht bij elkaar op) of dubbeltarief

## Vragen?

Voor vragen over uw meetinrichting kunt u in contact opnemen met onze afdeling communicatie. Zij zijn dagelijks bereikbaar via telefoon (0174) 236 534.