

# Korte handleiding elektriciteitsmeter Landis+Gyr E350 SMR 5.0

Deze elektriciteitsmeter registreert de door u verbruikte en teruggeleverde energie. U kunt bijvoorbeeld energie terug- leveren als u zonnepanelen heeft. De meter geeft de meter-standen automatisch door. Met deze gegevens wordt uw energierekening opgemaakt door uw energieleverancier. De meetgegevens worden niet zonder uw toestemming aan anderen doorgegeven.

## Verzegeling

De meter is verzegeld voor uw veiligheid. Het is niet toegestaan om de zegels te verbreken.

## Controlelampje

Hoe meer energie u verbruikt of teruglevert, hoe sneller het lampje knippert.

## Aansluiting verbruiksmanager (P1)

Aan de meter kan een apparaat worden aangesloten dat informatie geeft over uw energieverbruik. Kijk voor een overzicht van de producten die u kunt koppelen aan de slimme meter op [www.energieverbruiksmanagers.nl](http://www.energieverbruiksmanagers.nl).

## Weergave meterstand

Met de groene drukknop past u de weergave op het display aan.

## Automatisch doorgeven

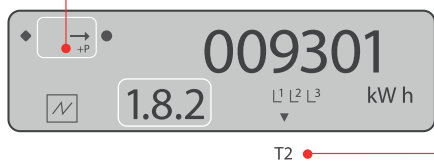
Toelichting over automatisch doorgeven van de meetgegevens. AU = Administratief Uit: de meter geeft alleen technische gegevens over het functioneren van de meter door. STD = Standaard: doorgeven van de meterstanden.



## Informatie display

Op onderstaande afbeelding leggen we de belangrijkste informatie op het display uit. Let op: na 5 seconden krijgt u de volgende meterstand te zien.

'+P' betekent dat u nu energie verbruikt.  
'- P' betekent dat u energie teruglevert.



T2 geeft aan dat de meter nu meet in tarief 2. Dit geldt zowel voor leveren als terugleveren.

T1 = laag tarief  
T2 = hoog tarief

De belangrijkste informatie op het display zijn de meterstanden. Deze ziet u terug op uw factuur. De vier meterstanden, het actuele vermogen en een displaytest zijn na elkaar te zien. U ziet bijvoorbeeld afwisselend de volgende informatie op het display.

Code	Meterstand	Betekenis
1.8.1	4850	In laag tarief 1 zijn 4850 kWh geleverd door uw leverancier
1.8.2	9301	In hoog tarief 2 zijn 9301 kWh geleverd door uw leverancier
2.8.1*	258	In laag tarief 1 heeft u 258 kWh teruggeleverd aan uw leverancier
2.8.2*	629	In hoog tarief 2 heeft u 629 kWh teruggeleverd aan uw leverancier
16.7	1.2	Actuele vermogen in kW: leveren (+P) of terugleveren (-P)

De meter legt verbruikte en teruggeleverde energie in twee tarieven vast. De manier van verrekening is in uw contract met de energieleverancier vastgelegd. Heeft u maar één tarief? Dan zal de leverancier hier rekening mee houden.

\* Deze code toont de netto teruggeleverde energie.  
(= de eigen energieopwek minus het directe verbruik in uw woning).

**Let op:** heeft u hoog tarief én laag tarief? Na installatie van de meter duurt het een paar dagen om dit te verwerken. Tot die tijd registreert de meter het lage tarief.

Op deze kaart staat basisinformatie over deze meter.  
Meer weten? Ga naar [www.slimmemeters.nl](http://www.slimmemeters.nl) of kijk op [www.westlandinfra.nl](http://www.westlandinfra.nl).

Heeft u een storing? Bel dan 0800 9009.