

Stappenplan: blijft mijn boiler werken als het TF-signaal uit gaat?

Warmt uw elektrische boiler 's nachts automatisch op? Dan wordt uw boiler waarschijnlijk automatisch aangezet door het toonfrequent-signaal (TF-signaal). Vanaf 1 juli 2021 verdwijnt dit signaal in steeds meer gebieden. Uw boiler krijgt dan geen seintje meer op om automatisch op te warmen.

Wilt u weten of dit bij u het geval is en wat u kunt doen? Volg dit stappenplan.

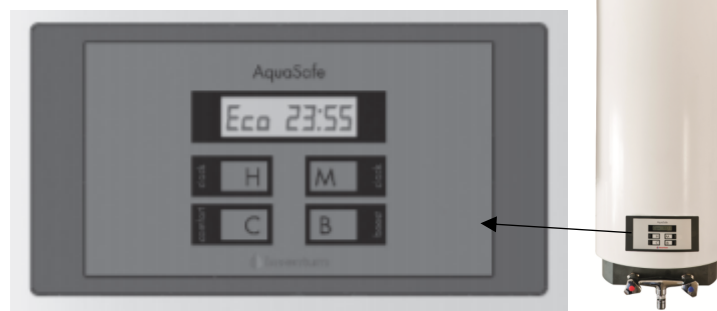
Stap 1.

Heeft u een boiler op gas of een elektrische boiler?

- Ik heb een boiler op gas. Bijvoorbeeld zoals op de plaatjes hieronder. Uw boiler schakelt niet op het TF-signaal. **U hoeft niets te doen.**



- Ik heb een boiler op elektriciteit met display, bijvoorbeeld zoals op het plaatje hieronder. Uw boiler schakelt niet op het TF-signaal. **U hoeft niets te doen.**



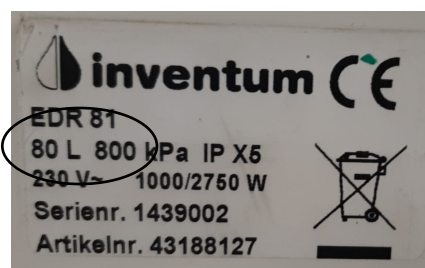
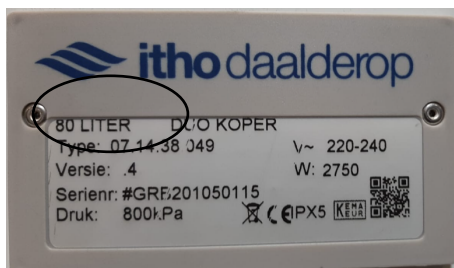
- Ik heb een boiler op elektriciteit zonder display, bijvoorbeeld zoals op de plaatjes hiernaast
→ **Ga naar stap 2**



Stap 2.

Hoe groot is uw elektrische boiler?

- Ik heb een kleine elektrische boiler van 10 tot 25 liter.
Kleine boilers, zoals close-in boilers in een keukenkastje, schakelen niet op het TF-signaal. **U hoeft niets te doen.**
- Ik heb een grote elektrische boiler, ook voor het warme water om mee te douchen. Hieronder ziet u voorbeelden van de informatie op de boiler.
Hierop staat het aantal liter vermeld.
→ Ga naar stap 3.



Stap 3.

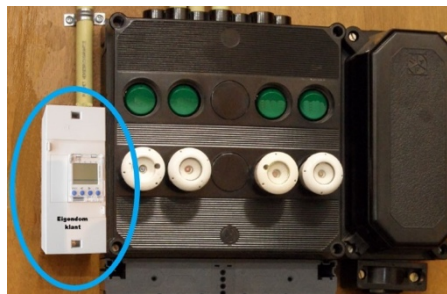
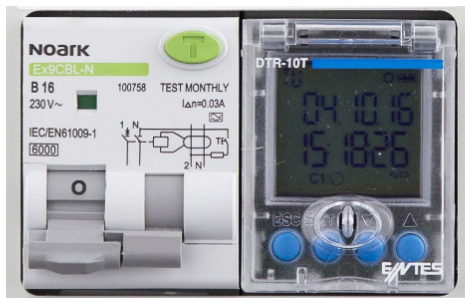
Staat uw boiler zo ingesteld dat hij alleen 's nachts opwarmt?

- Nee, mijn boiler warmt het water ook overdag op. Dit is meestal het geval als u altijd volop warm water heeft en nooit hoeft te wachten tot de boiler in de nacht weer is opgewarmd.
Uw boiler schakelt niet op het TF-signaal. **U hoeft niets te doen.**
 - Ja, mijn boiler warmt alleen in de nacht op. Waarschijnlijk maakt uw boiler gebruik van het TF-signaal.
→ Ga naar stap 4.
 - Ik weet dit niet zeker.
→ Ga naar stap 4.
-

Stap 4.

Kijk in uw meterkast. Hangt er in uw meterkast een kastje zoals op een van de foto's hieronder?

- Ja, ik heb zo'n kastje.
Dit is een schakelklokje. Dit klokje zorgt ervoor dat uw boiler ook na 1 juli een seintje krijgt om op te warmen. Voor u verandert er niets na 1 juli. **U hoeft niets te doen.**
- Nee, ik heb niet zo'n kastje.
→ Ga naar stap 5.



Stap 5.

Heeft u een 'slimme boiler module'? Hangt er in de buurt van uw boiler een kastje zoals op de foto hieronder?

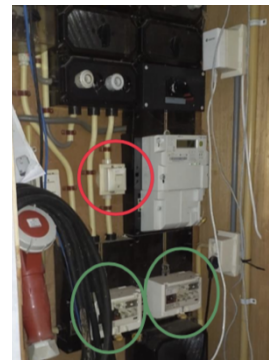
- Ja, er hangt bij mijn zo'n kastje.
Dit is een 'slimme boiler module'. Hiermee blijft uw boiler automatisch opwarmen. Voor u verandert er niets na 1 juli. **U hoeft niets te doen.**
- Nee, ik heb niet zo'n kastje in mijn meterkast.
→ Ga naar stap 6



Stap 6.

Zit er in uw meterkast een knop zoals op een van de foto's hieronder?

- Ja, ik heb zo'n knop in mijn meterkast.
Wanneer u op de rode knop of op de schakelaar drukt, kunt u de opwarming van de boiler handmatig starten. Het beste kunt u dit ruim voor 1 juli een keer testen. Werkt het? **Dan kunt u zelf de knop omzetten en heeft u weer warm water.**
- Nee, ik heb niet zo'n knop in mijn meterkast.
→ **Ga naar stap 7**



Stap 7.

Zit er in uw meterkast een schakelaar zoals op de foto hiernaast?

- Ja, ik heb zo'n schakelaar in mijn meterkast.
Door de schakelaar op 'dag-nacht' te zetten, start u de opwarming van het water in de boiler handmatig. Wij adviseren u dit zo snel mogelijk (overdag) te testen of dit werkt. Werkt het? **Dan kunt u zelf na 1 juli regelen dat u warm water heeft. Werkt het niet? Ga naar stap 8.**
- Nee, ik heb niet zo'n schakelaar in mijn meterkast.
→ **Ga naar stap 8.**



Stap 8.

Zit er in uw meterkast een schakelaar zoals op de foto hiernaast?

- Ja, ik heb zo'n schakelaar.
Met deze schakelaar kunt u uw boiler voor maximaal 2 uur het water laten opwarmen. Na 1 juli is dit geen handige oplossing, omdat u dan steeds weer aan deze schakelaar moet draaien. → **Ga naar stap 9.**
- Nee, ik heb niet zo'n knop in mijn meterkast
→ **Ga naar stap 9.**



Stap 9.

Wanneer gaat het signaal bij u in de regio uit?

- Let op: niet bij iedere netbeheerder gaat het signaal op 1 juli 2021. Netbeheerder Stedin maakt bovendien gebruik van een apart 'boilersignaal' dat pas op later datum zal worden uitgezet. Op de website van uw netbeheerder vindt u meer informatie over het moment waarop het signaal bij u wordt uitgezet. Weet u niet wie uw netbeheerder is? Op www.eancodeboek.nl kunt u dit opzoeken.
→ **ga naar de website** van uw netbeheerder en check wanneer het signaal bij u wordt uitgezet. U weet dan voor wanneer u actie moet ondernemen.
 - [Liander](#):
 - [Stedin](#)
 - [Enexis](#)
 - [Coteg](#)
 - [Rendo](#)
 - [Westland Infra](#)
 - [Enduris](#)
- Gaat uw signaal uit op 1 juli 2021?
→ **ga naar stap 10**
- Woont u niet in één van de gemeenten waarin het signaal op 1 juli 2021 uit gaat? Dan heeft u meer tijd. Als bekend is wanneer de volgende signalen uitgaan, vindt u dat op de website van uw netbeheerder. Wij adviseren u wel

alvast naar een oplossing te kijken, zoals het laten installeren van een schakelklokje. → **Ga naar stap 10.**

Stap 10.

Huurt u uw elektrische boiler of is de boiler uw eigendom?

- De boiler is niet van mij. Ik huur van een woningcorporatie.
Neem contact op met uw woningcorporatie. **Deze overlegt met u wat er moet worden aangepast, zodat u warm water houdt.**
 - Ik huur zelf de boiler
Neem contact op de verhuurder van uw boiler. **Deze overlegt met u wat er moet worden aangepast, zodat u warm water houdt.**
 - De boiler is mijn eigendom.
Neem voor 1 juli contact op met het bedrijf waar u een onderhoudscontract heeft, of een erkend installateur. Deze kan u helpen uw boiler zo aan te passen dat hij na 1 juli blijft werken. Heeft u geen onderhoudscontract? U vindt een installateur in uw buurt op [de site van Techniek Nederland](#) of op www.echteinstallateur.nl
-